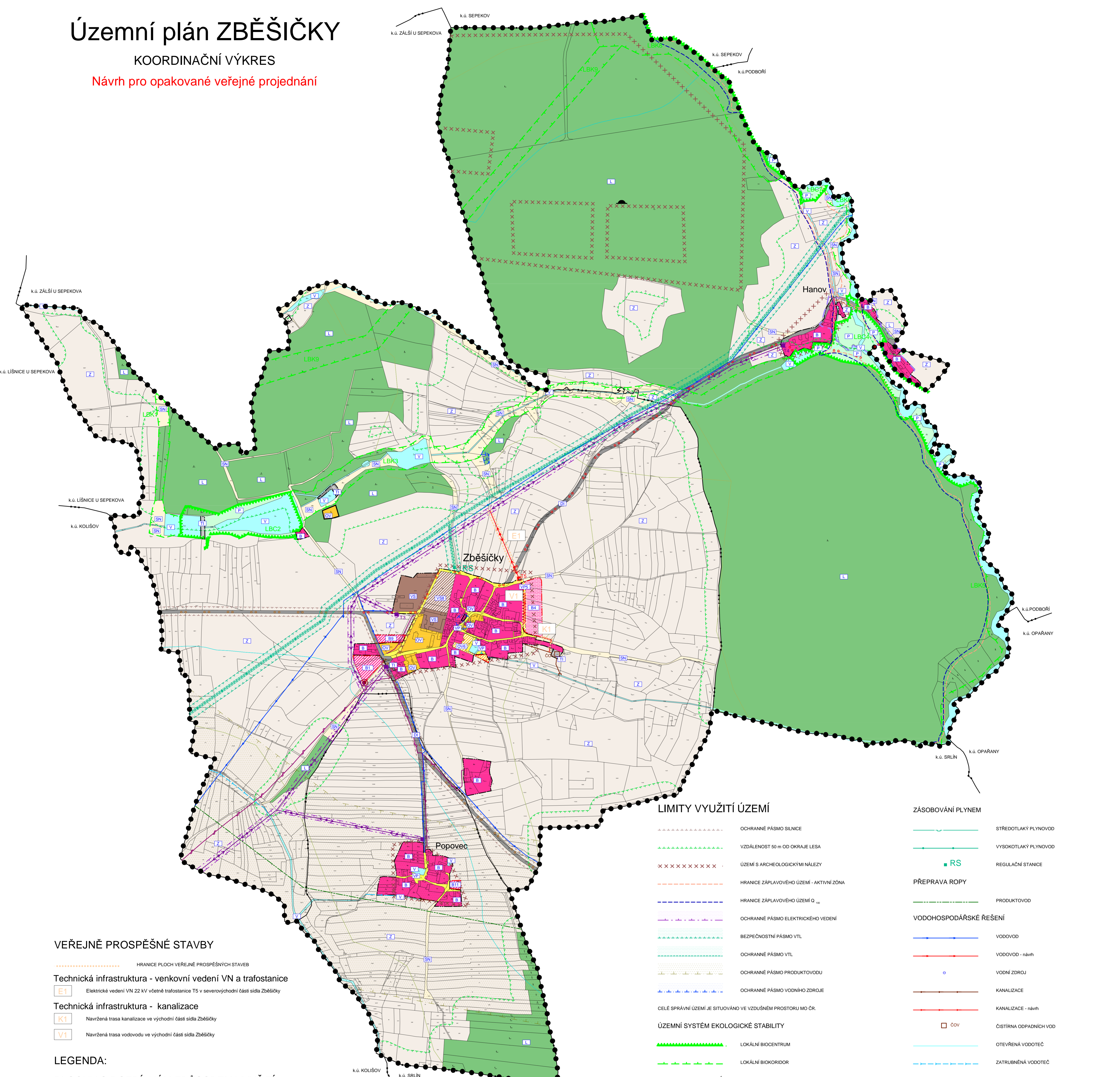


Územní plán ZBĚŠIČKY

KOORDINAČNÍ VÝKRES

Návrh pro opakované veřejné projednání



VEŘEJNĚ PROSPĚŠNÉ STAVBY

- HRANICE PLOCH VEŘEJNĚ PROSPĚŠNÝCH STAVEB
- Technická infrastruktura - venkovní vedení VN a trafostanice**
E1 Elektrické vedení VN 22 kV včetně trafostanice T5 v severovýchodní části sídla Zběšičky
- Technická infrastruktura - kanalizace**
K1 Navržená trasa kanalizace ve východní části sídla Zběšičky
V1 Navržená trasa vodovodu ve východní části sídla Zběšičky

LEGENDA:

PLOCHY S ROZDÍLNÝM ZPŮSOBEM VYUŽITÍ

STABILIZOVANÉ PLOCHY	PLOCHY ZMĚN	PLOCHY ZMĚN II. ETAPA	
			PLOCHY BYDLENÍ
			PLOCHY OBČANSKÉHO VYBAVENÍ
			PLOCHY VÝROBY A SKLADOVÁNÍ
			PLOCHY TECHNICKÉ INFRASTRUKTURY
			PLOCHY VEŘEJNÝCH PROSTRANSTVÍ
			PLOCHY DOPRAVNÍ INFRASTRUKTURY
			PLOCHY VODNÍ A VODOHOSPODÁŘSKÉ
			PLOCHY LESNÍ
			PLOCHY PŘÍRODNÍ
			PLOCHY ZEMĚDĚLSKÉ
			PLOCHY SMÍŠENÉ NEZASTAVĚNÉHO ÚZEMÍ

VYMEZUJÍCÍ HRANICE

- HRANICE ŘEŠENÉHO ÚZEMÍ
- HRANICE KATASTRÁLNÍHO ÚZEMÍ
- HRANICE ZASTAVĚNÉHO ÚZEMÍ
- HRANICE ZASTAVITELNÝCH PLOCH
- HRANICE PLOCH S ROZDÍLNÝM ZPŮSOBEM VYUŽITÍ

INFORMATIVNÍ ÚDAJE

- BIOCHORY
- HYDROLOGICKÉ ČLENĚNÍ
- URBANISTICKY HODNOTNÁ ČÁST
- OZNAČENÍ PLOCH ZMĚN

LIMITY VYUŽITÍ ÚZEMÍ

- OCHRANNÉ PÁSMO SILNICE
- VZDÁLENOST 50 m OD OKRAJE LESA
- ÚZEMÍ S ARCHEOLOGICKÝMI NÁLEZY
- HRANICE ZÁPLAVOVÉHO ÚZEMÍ - AKTIVNÍ ZÓNA
- HRANICE ZÁPLAVOVÉHO ÚZEMÍ Q₁₀₀
- OCHRANNÉ PÁSMO ELEKTRICKÉHO VEDENÍ
- BEZPEČNOSTNÍ PÁSMO VTL
- OCHRANNÉ PÁSMO VTL
- OCHRANNÉ PÁSMO PRODUKTOVODU
- OCHRANNÉ PÁSMO VODNÍHO ZDROJE

CELÉ SPRÁVNÍ ÚZEMÍ JE SITUOVÁNO VE VZDUŠNÉM PROSTORU MO ČR.

ÚZEMNÍ SYSTÉM EKOLOGICKÉ STABILITY

- LOKÁLNÍ BIOCENTRUM
- LOKÁLNÍ BIOKORIDOR

OCHRANA KULTURNÍCH HODNOT

- PAMÁTKOVÉ CHRÁNĚNÉ OBJEKTY
- MOHYLNÍK

TECHNICKÁ INFRASTRUKTURA

ENERGETICKÉ ŘEŠENÍ

- EL. VEDENÍ VN 22 kV
- EL. VEDENÍ VN 22 kV - návrh
- TRAFOSTANICE
- TRAFOSTANICE - návrh

SPOJE A INFORMATIKA

- ELEKTRONICKÉ KOMUNIKAČNÍ ZAŘÍZENÍ
- TELEKOMUNIKAČNÍ KABEL

DOPRAVNÍ INFRASTRUKTURA

- CYKLOTRASA
- CYKLOTRASA - NÁVRH

ZÁSOBOVÁNÍ PLYNEM

- STŘEDOTLAKÝ PLYNOVOD
- VYSOKOTLAKÝ PLYNOVOD
- RS REGULAČNÍ STANICE

PŘEPRAVA ROPY

- PRODUKTOVOD

VODOHOSPODÁŘSKÉ ŘEŠENÍ

- VODOVOD
- VODOVOD - návrh
- VODNÍ ZDROJ
- KANALIZACE
- KANALIZACE - návrh
- ČIŠTÍRNA ODPADNÍCH VOD
- OTEVŘENÁ VODOTEČ
- ZATRUBNĚNÁ VODOTEČ

Územní plán Zběšičky	
ČÁST: ODVOVNĚNÍ ÚP	KOORDINAČNÍ VÝKRES
PROJEKTOVÝ ATELIER AD s.r.o. ING. ARCH. JAROSLAV DANĚK	
HUBBOVA 4, Č. BUDĚJOVICE, 370 01, TEL. 387 312 814, 605 277 998 www.atelierad.cz, atelierad@atelierad.cz, IČ 231194771, DIČ CZ231194771	
ZPRACOVATEL: ING. ARCH. JAROSLAV DANĚK	
KRESLIL: LUKÁŠ HOLEMÝ	
ČÍSLO ZAKÁZKY: 1_2013	ČÍSLO VÝKRESU: 4
DATUM: ZÁŘÍ 2020	ČÍSLO PÁRE: 1
MĚŘÍTKO: 1:5 000	
ZÁZNAM O ÚČINNOSTI	
DATUM NABÝTÍ ÚČINNOSTI	
POŘIZOVATEL: MĚSTSKÝ ÚŘAD MILETSKO, Odbor regionálního rozvoje, OPRÁVNĚNÁ ÚŘEDNÍ OSOBA POŘIZOVATELE: Ing. Marek Pátek, vedoucí odboru	SPRÁVNÍ ORGÁN, KTERÝ ÚP VYDAL: ZASTUPITELSTVO OBCE ZBĚŠIČKY
RAZÍTKO A PODPIS:	RAZÍTKO A PODPIS:

