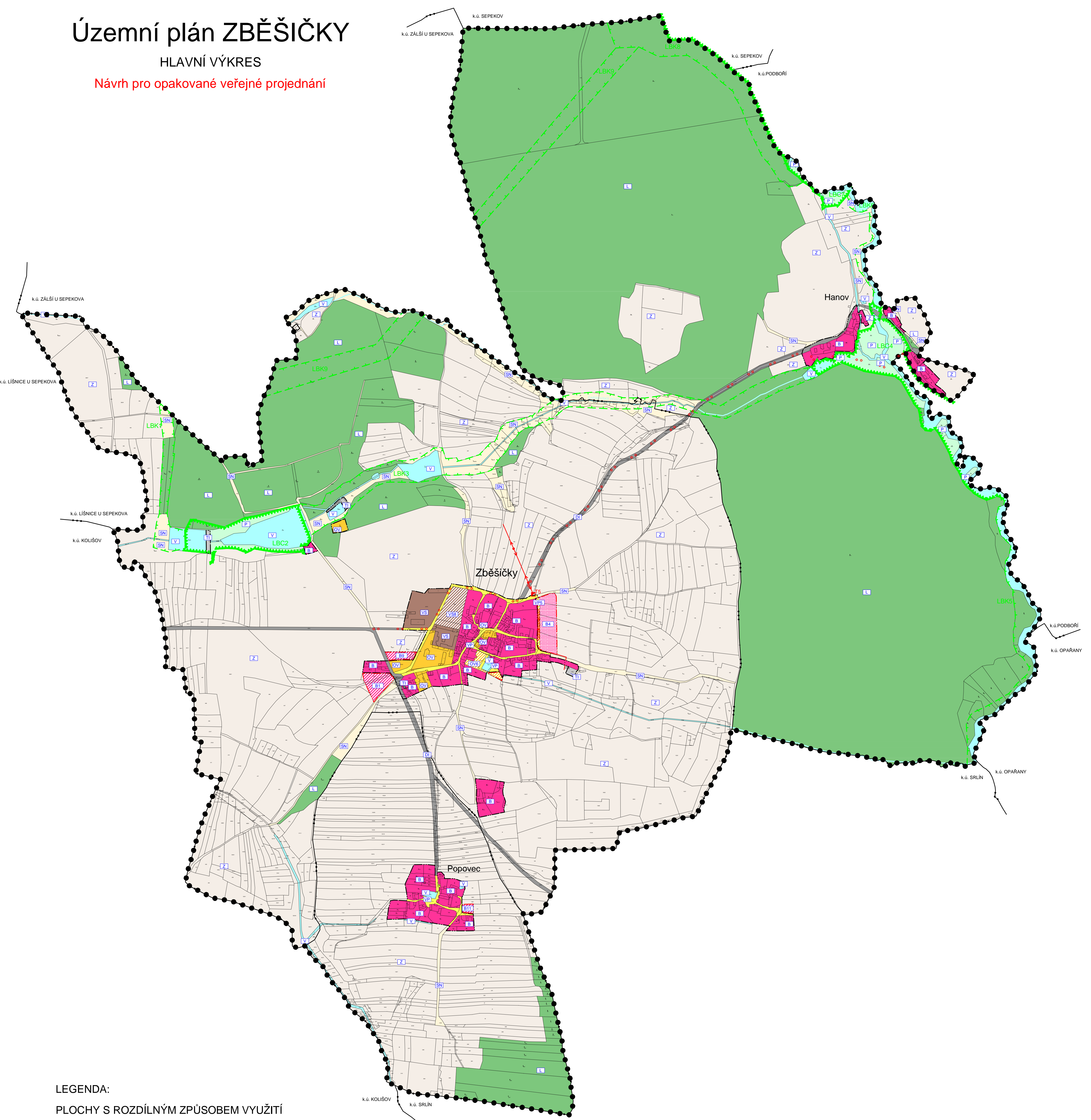


Územní plán ZBĚŠIČKY

HLAVNÍ VÝKRES

Návrh pro opakované veřejné projednání



LEGENDA:

PLOCHY S ROZDÍLNÝM ZPŮSOBEM VYUŽITÍ

STABILIZOVANÉ PLOCHY	PLOCHY ZMĚN	PLOCHY ZMĚN II. ETAPA	
			PLOCHY BYDLENÍ
			PLOCHY OBČANSKÉHO VYBAVENÍ
			PLOCHY VÝROBY A SKLADOVÁNÍ
			PLOCHY TECHNICKÉ INFRASTRUKTURY
			PLOCHY VEŘEJNÝCH PROSTRANSTVÍ
			PLOCHY DOPRAVNÍ INFRASTRUKTURY
			PLOCHY VODNÍ A VODOHOSPODÁRSKÉ
			PLOCHY LESNÍ
			PLOCHY PŘÍRODNÍ
			PLOCHY ZEMĚDĚLSKÉ
			PLOCHY SMÍŠENÉ NEZASTAVĚNÉHO ÚZEMÍ

VYMEZUJÍCÍ HRANICE

	HRANICE ŘEŠENÉHO ÚZEMÍ
	HRANICE KATASTRÁLNÍHO ÚZEMÍ
	HRANICE ZASTAVĚNÉHO ÚZEMÍ
	HRANICE ZASTAVITELNÝCH PLOCH
	HRANICE PLOCH S ROZDÍLNÝM ZPŮSOBEM VYUŽITÍ

INFORMATIVNÍ ÚDAJE

	OZNAČENÍ PLOCH ZMĚN
--	---------------------

ÚZEMNÍ SYSTÉM EKOLOGICKÉ STABILITY

	LOKÁLNÍ BIOCENTRUM
	LOKÁLNÍ BIOKORIDOR

TECHNICKÁ INFRASTRUKTURA

ENERGETICKÉ ŘEŠENÍ

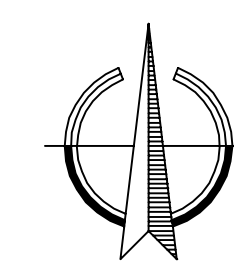
	EL. VEDENÍ VN 22 kV - návrh
	TRAFOSTANICE - návrh

VODOHOSPODÁRSKÉ ŘEŠENÍ

	VODOVOD - návrh
	KANALIZACE - návrh

DOPRAVNÍ INFRASTRUKTURA

	CYKLOTRASA - NÁVRH
--	--------------------



Územní plán Zběšičky

ČÁST: NÁVRH ÚP	HLAVNÍ VÝKRES
PROJEKTOVÝ ATELIÉR AD s.r.o. ING. ARCH. JAROSLAV DANĚK HUBŠOVA 4, Č. BUDĚJOVICE, 370 01, TEL. 387 312 814, 805 277 998 www.atelierad.cz, atelierad@atelierad.cz, IČ 251194771, DIČ CZ251194771	
ZPRACOVATEL: ING. ARCH. JAROSLAV DANĚK	RAZÍTKO A PODPIS:
KRESLIL: LUKÁŠ HOLEMÝ	
ČÍSLO ZAKÁZKY: 1_2013	ČÍSLO VÝKRESU: 2
DATUM: ZÁŘÍ 2020	ČÍSLO PARE: 1
MĚŘÍTKO: 1 : 5 000	
ZÁZNAM O ÚČINNOSTI	
DATUM NABÝTÍ ÚČINNOSTI:	
POŘIZOVATEL: MĚSTSKÝ ÚŘAD MILETSKO Odbor regionálního rozvoje OPRAVNĚNÁ ÚŘEDNÍ OSOBA: POŘIZOVATEL Ing. Hana Páteková - vedoucí odboru	SPRÁVNÍ ORGÁN, KTERÝ ÚP VYDAL: ZASTUPITELSTVO OBCE ZBĚŠIČKY
RAZÍTKO A PODPIS:	RAZÍTKO A PODPIS: